

# Vostro 15

3000 Series

## Quick Start Guide

Priručnik za brzi početak rada  
Guide d'information rapide  
Schnellstart-Handbuch  
Guida introduttiva rapida



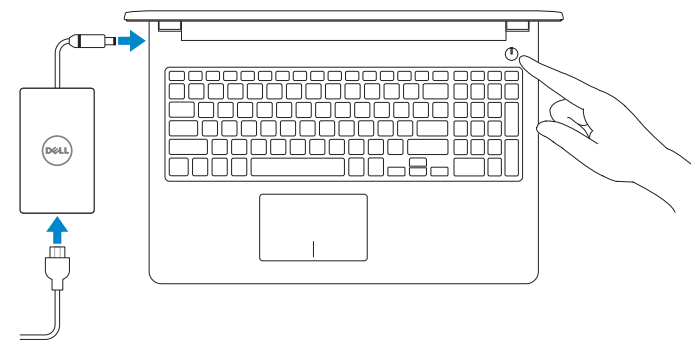
### 1 Connect the power adapter and press the power button

Priključite adapter za napajanje i pritisnite gumb za uključivanje/isključivanje

Connectez l'adaptateur d'alimentation et appuyez sur le bouton d'alimentation

Netzadapter anschließen und Betriebsschalter drücken

Connettere l'adattatore di alimentazione e premere il pulsante Accensione



### 2 Finish operating system setup

Završetak postavljanja operacijskog sustava

Terminez la configuration du système d'exploitation

Betriebssystem-Setup abschließen

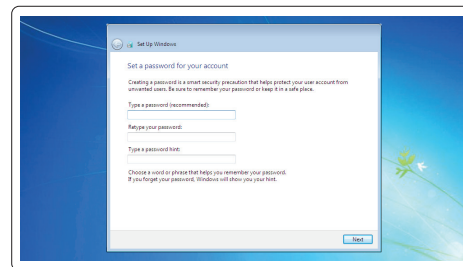
Terminare la configurazione del sistema operativo

#### Windows 7

##### Set a password for Windows

Postavite zaporku za Windows | Définissez un mot de passe pour Windows

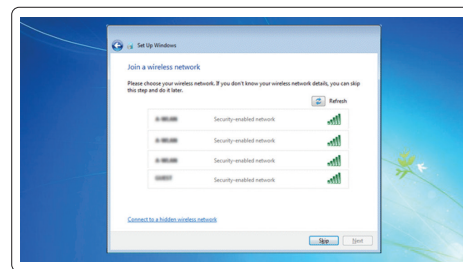
Kennwort für Windows einrichten | Impostare una password per Windows



##### Connect to your network

Spojite se na vašu mrežu | Connectez-vous à votre réseau

Mit dem Netzwerk verbinden | Connettere alla rete



**NOTE: If you are connecting to a secured wireless network, enter the password for the wireless network access when prompted.**

**NAPOMENA:** Ako se povezujete na sigurnu bežičnu mrežu, upišite zaporku za pristup bežičnoj mreži kad se to zatraži.

**REMARQUE:** si vous vous connectez à un réseau sans fil sécurisé, saisissez le mot de passe d'accès au réseau sans fil lorsque vous y êtes invité.

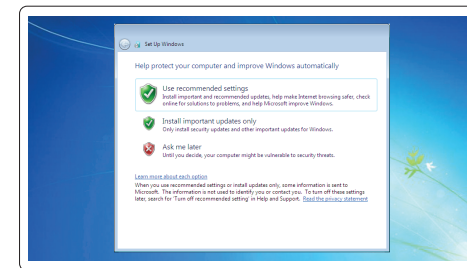
**ANMERKUNG:** Wenn Sie sich mit einem geschützten Wireless-Netzwerk verbinden, geben Sie das Kennwort für das Wireless-Netzwerk ein, wenn Sie dazu aufgefordert werden.

**N.B.:** Per collegarsi a una rete senza fili protetta, inserire la password di accesso alla rete senza fili quando richiesto.

#### Protect your computer

Zaštite svoje računalo | Protégez votre ordinateur

Computer schützen | Proteggere il computer



#### Ubuntu

Follow the instructions on the screen to finish setup.

Za dovršetak postavljanja pratite upute na zaslonu.

Suivez les instructions qui s'affichent pour terminer la configuration.

Folgen Sie den Anweisungen auf dem Bildschirm, um das Setup abzuschließen.

Seguire le istruzioni visualizzate sullo schermo per terminare la configurazione.

#### Product support and manuals

Podrška i priručnici za proizvod

Support produits et manuels

Produktsupport und Handbücher

Supporto prodotto e manuali

[Dell.com/support](http://Dell.com/support)

[Dell.com/support/manuals](http://Dell.com/support/manuals)

[Dell.com/support/windows](http://Dell.com/support/windows)

[Dell.com/support/linux](http://Dell.com/support/linux)

#### Contact Dell

Kontaktiranje tvrtke Dell | Contacter Dell

Kontaktaufnahme mit Dell | Contattare Dell

[Dell.com/contactdell](http://Dell.com/contactdell)

#### Regulatory and safety

Pravne informacije i sigurnost

Règlementations et sécurité

Sicherheitshinweise und Zulassungsinformationen

Normative e sicurezza

[Dell.com/regulatory\\_compliance](http://Dell.com/regulatory_compliance)

#### Regulatory model

Regulatorni model | Modèle réglementaire

Muster-Modellnummer | Modello normativo

P47F

#### Regulatory type

Regulatorna vrsta | Type réglementaire

Muster-Typnummer | Tipo di conformità

P47F006

#### Computer model

Model računala | Modèle de l'ordinateur

Computermodell | Modello computer

Vostro 15-3565



OHV339A00

© 2016 Dell Inc.

© 2016 Microsoft Corporation.

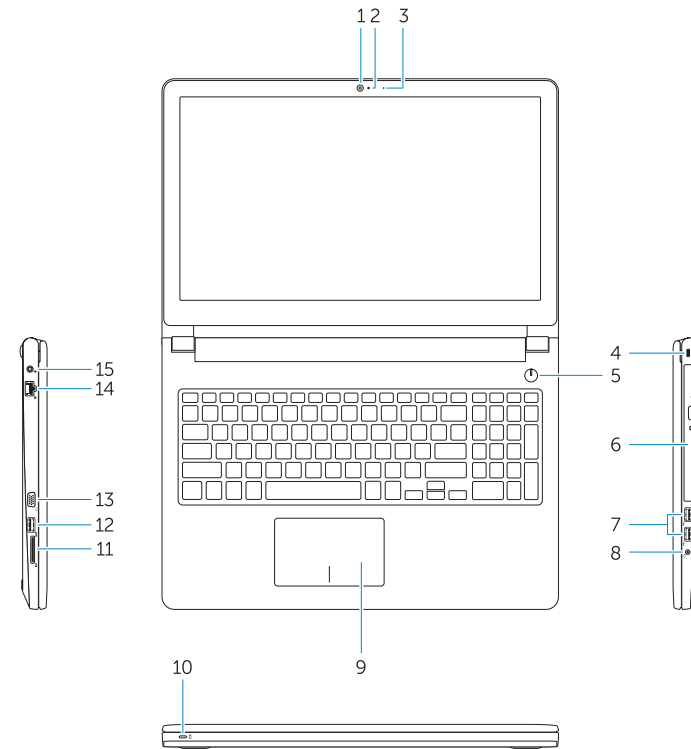
© 2016 Canonical Ltd.

Printed in China.

2016-08

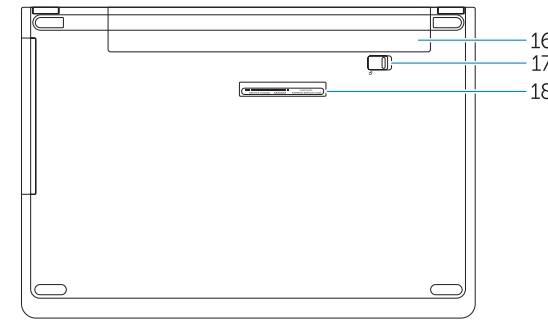
## Features

Značajke | Caractéristiques | Funktionen | Funzioni



1. Camera
2. Microphone
3. Camera status light
4. Security cable slot
5. Power button
6. Optical drive
7. USB 2.0 connectors
8. Headset connector
9. Touchpad
10. Power and battery status light

11. Memory card reader
12. USB 3.0 connector
13. VGA connector
14. Network connector
15. Power connector
16. Battery
17. Battery latch
18. Service Tag label



1. Kamera
2. Mikrofon
3. Svjetlo statusa kamere
4. Utor za sigurnosni kabel
5. Gumb za uključivanje/isključivanje
6. Optički pogon
7. USB 2.0 priključci
8. Priključak za slušalice
9. Podloga osjetljiva na dodir
10. Svjetla statusa napajanja i baterije

11. Čitač memorijskih kartica
12. USB 3.0 priključak
13. VGA priključak
14. Mrežni priključak
15. Priključak za napajanje
16. Baterija
17. Zasun za bateriju
18. Naljepnica servisne oznake

1. Caméra
2. Microphone
3. Voyant d'état de la caméra
4. Fente pour câble de sécurité
5. Bouton d'alimentation
6. Lecteur optique
7. Ports USB 2.0
8. Port pour casque
9. Pavé tactile
10. Voyant d'état de la batterie et de l'alimentation

11. Lecteur de carte mémoire
12. Port USB 3.0
13. Port VGA
14. Port réseau
15. Port d'alimentation
16. Batterie
17. Loquet de la batterie
18. Étiquette de numéro de service

1. Kamera
2. Mikrofon
3. Kamera-Statusanzeige
4. Sicherheitskabeleinschub
5. Betriebsschalter
6. Optisches Laufwerk
7. USB 2.0-Anschlüsse
8. Kopfhöreranschluss
9. Touchpad
10. Stromversorgungs-und Akkustatusanzeige

1. Fotocamera
2. Microfono
3. Indicatore di stato della fotocamera
4. Slot per cavo di sicurezza
5. Accensione
6. Unità ottica
7. Connettori USB 2.0
8. Connettore auricolare
9. Touchpad
10. Indicatore di alimentazione e di stato della batteria

11. Speicherkartenleser
12. USB 3.0-Anschluss
13. VGA-Anschluss
14. Netzwerkanschluss
15. Netzanschluss
16. Akku
17. Akku-Riegel
18. Service-Tag-Etikett

11. Lettore di schede di memoria
12. Connettore USB 3.0
13. Connettore VGA
14. Connettore di rete
15. Connettore di alimentazione
16. Batteria
17. Dispositivo di chiusura della batteria
18. Etichetta Numero di servizio

## Shortcut keys

Tipke prečaca | Touches de raccourci  
Tastaturbefehle | Tasti di scelta rapida



**Mute audio**  
Isključi zvuk | Coupe le son  
Audio stummschalten | Disattiva audio



**Decrease volume**  
Smanjenje glasnoće | Diminue le volume  
Lautstärke reduzieren | Diminuisci volume



**Increase volume**  
Povećanje glasnoće | Augmente le volume  
Lautstärke erhöhen | Aumenta volume



**Previous track**  
Prethodna skladba | Piste précédente  
Vorheriger Titel | Traccia precedente



**Play/Pause**  
Reprodukcija/Pauza | Lecture/Pause  
Wiedergabe/Pause | Riproduci/Metti in pausa



**Next track**  
Sljedeća skladba | Piste suivante  
Nächster Titel | Traccia successiva



**Switch to external display**  
Prebaci na vanjski zaslon | Bascule vers un moniteur externe  
Auf externe Anzeige umschalten | Passa allo schermo esterno



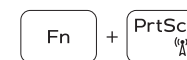
**Search**  
Pretraži | Recherche  
Suchen | Ricerca



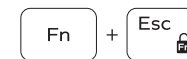
**Decrease brightness**  
Smanjivanje svjetline | Diminue la luminosité  
Helligkeit reduzieren | Riduci luminosità



**Increase brightness**  
Povećavanje svjetline | Augmente la luminosité  
Helligkeit erhöhen | Aumenta luminosità



**Turn off/on wireless**  
Isključi/uključi bežično  
Active/Désactive le sans fil  
Wireless ein-/ausschalten  
Attiva/Disattiva modalità senza fili



**Toggle Fn-key lock**  
Prebacivanje zaključavanja tipke Fn  
Verrouille/Déverrouille la touche Fn  
Fn-Tastensperre umschalten  
Alterna Fn e tasto di blocco

**NOTE:** For more information, see *Owner's Manual* at [Dell.com/support/manuals](http://Dell.com/support/manuals).

**NAPOMENA:** Za više informacija pogledajte *Vlasnički priručnik* na [Dell.com/support/manuals](http://Dell.com/support/manuals).

**REMARQUE :** pour plus d'informations, consultez le *Manuel du propriétaire* sur [Dell.com/support/manuals](http://Dell.com/support/manuals).

**ANMERKUNG:** Weitere Informationen finden Sie im *Benutzerhandbuch* auf [Dell.com/support/manuals](http://Dell.com/support/manuals).

**N.B.:** Per maggiori informazioni, consultare il *Manuale del proprietario* all'indirizzo [Dell.com/support/manuals](http://Dell.com/support/manuals).